

# TÀI LIỆU

## HƯỚNG DẪN KÊ KHAI THÔNG TIN TUYỂN SINH TRỰC TUYẾN ĐỐI VỚI TRẺ VÀO LỚP 3 TUỔI, 4 TUỔI, 5 TUỔI

*(Phiên bản dành cho Phụ huynh học sinh)*

*Hà Nội, tháng 3/2026*

## MỤC LỤC

I. Giới thiệu.....	3
1. Mục đích, ý nghĩa của tài liệu .....	3
2. Các cụm từ viết tắt sử dụng trong tài liệu.....	3
3. Phạm vi tài liệu .....	3
II. Quy trình thực hiện .....	3
1. Kê khai thông tin tuyển sinh.....	3
2. Các lưu ý cần thiết trong quá trình đăng ký tuyển sinh.....	8
3. Hướng dẫn PHHS chụp ảnh thông tin cư trú trên VNeID .....	9

# HƯỚNG DẪN KÊ KHAI THÔNG TIN TUYỂN SINH TRỰC TUYẾN ĐỐI VỚI TRẺ VÀO LỚP 3 TUỔI, 4 TUỔI, 5 TUỔI CÔNG LẬP

(Phiên bản dành cho Phụ huynh học sinh)

## I. Giới thiệu

### 1. Mục đích, ý nghĩa của tài liệu

Tài liệu này được xây dựng nhằm hướng dẫn phụ huynh học sinh có trẻ trong độ tuổi thực hiện kê khai thông tin học sinh để đăng ký tuyển sinh trực tuyến vào lớp 3 tuổi, 4 tuổi, 5 tuổi (học sinh có năm sinh từ 2021 – 2023) trường công lập trên địa bàn Thành phố Hà Nội.

### 2. Các cụm từ viết tắt sử dụng trong tài liệu

- PHHS: Phụ huynh học sinh
- UBND: Ủy ban nhân dân
- TK: Tài khoản
- MK: Mật khẩu

### 3. Phạm vi tài liệu

Tài liệu này áp dụng cho PHHS có học sinh tham gia tuyển sinh đầu cấp tại các cơ sở giáo dục mầm non công lập trên địa bàn trong năm học 2026 - 2027.

Phạm vi của tài liệu bao gồm các thành phần:

- Kê khai thông tin hồ sơ học sinh
- Quản lý/in phiếu thông tin tài khoản đăng ký tuyển sinh
- Các lưu ý cần thiết trong quá trình kê khai hồ sơ tuyển sinh.
- Hướng dẫn PHHS chụp ảnh thông tin cư trú trên VNeID

## II. Quy trình thực hiện

### 1. Kê khai thông tin tuyển sinh

**Bước 1:** PHHS mở trình duyệt web như Firefox, Chrome, Cốc cốc....

**Bước 2:** Truy cập vào địa chỉ: <https://tsdaucap.hanoi.gov.vn/>

**Bước 3:** Tại màn hình trang chủ, PHHS kích chọn **[Đăng ký tuyển sinh mầm non, lớp 1, lớp 6]**. Màn hình hiển thị, PHHS chọn đến kỳ **Tuyển sinh lớp 3 tuổi, 4 tuổi, 5 tuổi vào các trường mầm non năm học 2026 – 2027** và kích nút **[Đăng ký]**.

SỐ GIÁO DỤC VÀ ĐÀO TẠO  
THÀNH PHỐ HÀ NỘI

Trang chủ Văn bản - Thông báo Thông tin trường Bản đồ tuyển sinh Liên hệ Đăng nhập

## Cổng thông tin tuyển sinh đầu cấp

Xác nhận thông tin học sinh cuối cấp Đăng ký tuyển sinh mầm non, lớp 1, lớp 6 Đăng ký tuyển sinh lớp 10

Mầm non 3,825 trường Tiểu học 869 trường THCS 748 trường THPT 278 trường GDTX-GDNN 112 trường CĐ-THN 0 trường

--Xã/Phường-- --Chọn-- Công lập --Trường-- Tìm

Trang chủ / Dợt tuyển sinh

Bộ lọc tìm kiếm  
Tìm kiếm ký tuyển sinh  
Cấp học  
--Chọn--  
Xóa bộ lọc

Tuyển sinh lớp 3 tuổi, 4 tuổi, 5 tuổi vào các trường mầm non năm học 2026-2027  
Kỳ tuyển sinh: Mầm non  
Từ ngày

Đăng ký

**Bước 4:** PHHS kê khai đầy đủ các thông tin để thực hiện đăng ký tuyển sinh bao gồm các thông tin: **Thông tin học sinh, Thông tin nơi ở, Thông tin gia đình và Thông tin minh chứng.**

**Lưu ý:** Những thông tin có dấu (\*) màu đỏ là thông tin PHHS bắt buộc nhập đầy đủ.

Trang chủ / Đăng ký

### 1. Thông tin học sinh

Họ và tên học sinh (Viết chữ in hoa) \* Nhập họ tên học sinh Ngày sinh (Ngày/tháng/năm) \* VD: 27/12/2019 Giới tính (Nam/Nữ) \* --Chọn-- Dân tộc \* --Chọn--

Dân tộc (Ghi theo giấy khai sinh) Nơi sinh (Tỉnh/Thành phố) \* --Chọn-- Nhập nơi sinh Khác/Nước ngoài Nhập tên nơi sinh Khác/ Nước ngoài Số định danh cá nhân (do công an cấp) \* Nhập mã số định danh cá nhân

Học sinh khuyết tật --Chọn-- Đối tượng chính sách --Chọn--

### 2. Thông tin nơi ở

**Nơi thường trú:**  
Tỉnh/Thành Phố \* --Chọn-- Xã/Phường \* --Chọn-- Tổ/Thôn \* --Chọn-- Khu phố/Xóm

**Nơi ở hiện tại:**  
Tỉnh/Thành Phố \* --Chọn-- Xã/Phường \* --Chọn-- Tổ/Thôn \* --Chọn-- Khu phố/Xóm

❖ **Thông tin học sinh:** PHHS nhập đầy đủ các thông tin Họ tên, ngày sinh, giới tính, dân tộc, nơi sinh và số định danh cá nhân.

- *Ngày sinh:* PHHS nhập đầy đủ ngày tháng năm sinh của học sinh có năm sinh từ 2021 – 2023.

- *Nơi sinh:* PHHS nhập nơi sinh Tỉnh/Thành phố (trước khi sáp nhập) theo **Giấy khai sinh**.

- *Số định danh cá nhân:* PHHS nhập số định cá nhân của học sinh do phía công an cấp bao gồm 12 chữ số.

### 1. Thông tin học sinh

Họ và tên học sinh (Viết chữ in hoa) *	Ngày sinh (Ngày/tháng/năm) *	Giới tính (Nam/Nữ) *	Dân tộc *
NGUYỄN THỊ B	04/03/2021	Nữ	Kinh
Dân tộc (Ghi theo giấy khai sinh)	Nơi sinh (Tỉnh/Thành phố) *	Nhập nơi sinh Khác/ Nước ngoài	Số định danh cá nhân (do công an cấp) *
Kinh	Tỉnh Vĩnh Phúc	Nhập tên nơi sinh Khác/ Nước ngoài	01
Học sinh khuyết tật	Đối tượng chính sách		
- Chọn -	- Chọn -		

Nơi sinh theo Tỉnh/TP (trước khi sáp nhập) trên GKS của học sinh

❖ **Thông tin nơi ở:** PHHS nhập đầy đủ các thông tin Nơi thường trú và Nơi ở hiện tại của học sinh bao gồm Tỉnh/Thành phố, Xã/Phường, Tổ/thôn, Khu phố/Xóm và Số nhà/ngõ/ngách.

- *Nơi trường trú:* PHHS chọn thông tin nơi thường trú.

- *Nơi ở hiện tại:* PHHS chọn nơi ở hiện tại là **“Thành phố Hà Nội”** (kỳ đăng ký tuyển sinh mầm non công lập trực tuyến dành cho những trường hợp học sinh có nơi ở hiện tại trên địa bàn Thành phố Hà Nội).

### 2. Thông tin nơi ở

**Nơi thường trú:**

Tỉnh/Thành Phố *	Xã/Phường *	Tổ/Thôn *	Khu phố/Xóm
Thành phố Hà Nội	Phường	Tổ dân phố số 1B	

**Nơi ở hiện tại:**

Tỉnh/Thành Phố *	Xã/Phường *	Tổ/Thôn *	Khu phố/Xóm
Thành phố Hà Nội	Phường	Tổ dân phố số 1A	

Số nhà/Ngõ/Ngách

Số 17 ngõ 182

❖ **Thông tin gia đình:** PHHS nhập đầy đủ các Thông tin cha, Thông tin mẹ, Thông tin người giám hộ và Thông tin liên hệ.

- *Thông tin liên hệ:* Nhập thông tin liên hệ.

- *Số điện thoại và Email liên hệ:* PHHS lưu ý nhập chính xác thông này Số điện thoại và Email liên hệ để nhận tài khoản và mật khẩu phục vụ việc đăng ký tuyển sinh trực tuyến cho học sinh.

### 3. Thông tin gia đình

**Thông tin cha:**

Họ và tên: Nguyễn Văn A Năm sinh: 1990 Số điện thoại: [ ] Nghề nghiệp: Tự do

Nơi công tác: [ ]

**Thông tin mẹ:**

Họ và tên: Nguyễn Thị Chinh Năm sinh: 1991 Số điện thoại: [ ] Nghề nghiệp: Cán bộ

Nơi công tác: [ ]

**Thông tin người giám hộ:**

Họ và tên: [ ] Năm sinh: VD: 1980 Số điện thoại: VD: 0912345678 Nghề nghiệp: [ ]

**Thông tin liên hệ:**

Họ và tên: Nguyễn Thị Chinh Năm sinh: 1991 Số điện thoại \*: [ ] Email \*: [ ] @gmail.com

#### ❖ Thông tin minh chứng:

PHHS cập nhật thông tin minh chứng: Tại phần **4. Thông tin minh chứng**, PHHS kích nút **[Tải lên]** để đính kèm minh chứng dưới định dạng ảnh (jpg, png, jpeg). Dung lượng không quá 5Mb (*Chi tiết PHHS tham khảo mục 3. Hướng dẫn PHHS chụp ảnh thông tin cư trú trên VNeID*).

- Hình ảnh giấy khai sinh
- Hình ảnh thông tin cư trú trên VneID

### 4. Thông tin minh chứng

STT	Nội dung	
1	Hình ảnh giấy khai sinh * <a href="#">Xem ảnh</a>	<a href="#">Tải lên</a>
2	Hình ảnh thông tin cư trú trên VNEID * <small>Tải lên tối đa 03 ảnh thông tin cư trú. Hiện tại: 1/3</small> <a href="#">Xem ảnh</a>	<a href="#">Tải lên</a>

Định dạng ảnh (jpg, png, jpeg). Dung lượng không quá 5Mb.

- Chức năng **[Xem ảnh]**: nút chức năng cho phép xem lại hình ảnh minh chứng đã tải lên hệ thống.

- Chức năng xóa **[ ]**: hỗ trợ PHHS xóa hình ảnh minh chứng đã tải lên hệ thống.

STT	Nội dung	
1	Hình ảnh giấy khai sinh * <a href="#">Xem ảnh</a>	<a href="#">Tải lên</a>
2	Hình ảnh thông tin cư trú trên VNEID * <small>Tải lên tối đa 03 ảnh thông tin cư trú. Hiện tại: 1/3</small> <a href="#">Xem ảnh</a>	<a href="#">Tải lên</a>

**Bước 5:** Sau khi đã nhập đầy đủ thông tin, PHHS nhập Mã bảo vệ, tích chọn ô

“Tôi xin cam kết khai báo đúng thông tin” và kích nút **[Hoàn thành đăng ký]** để gửi hồ sơ đăng ký cho học sinh.

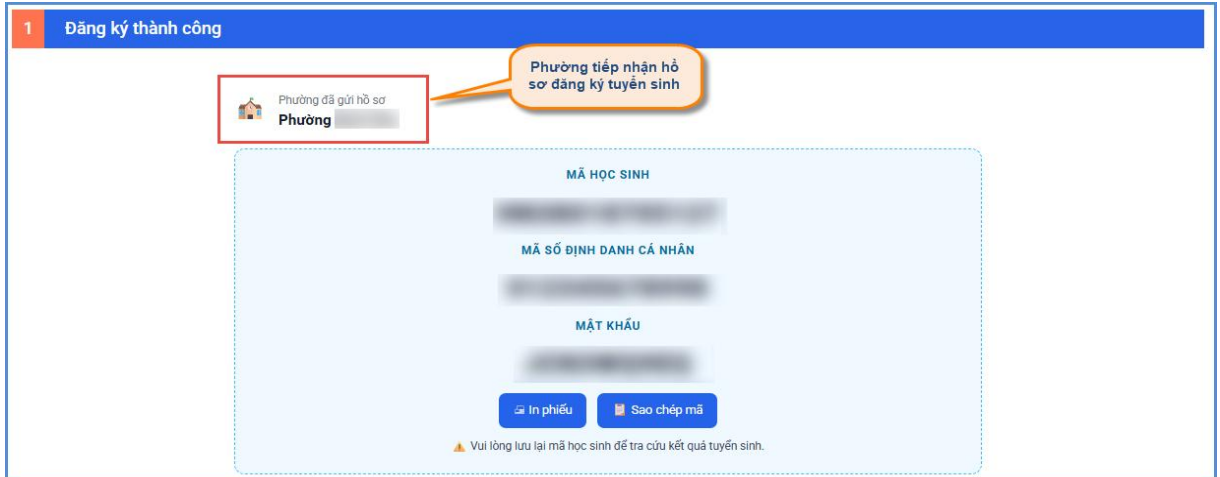
Màn hình hiển thị thông báo “Đăng ký thông tin thành công”.

**Bước 6:** Sau khi gửi hồ sơ đăng ký thành công, màn hình hiển thị thông tin tài khoản và mật khẩu của học sinh để thực hiện đăng ký tuyển sinh đầu cấp, PHHS thực hiện lưu phiếu thông tin tài khoản hoặc kiểm tra Email liên hệ đã khai báo để nhận thông tin tài khoản.

**Bước 7:** PHHS lưu trữ phiếu thông tin về máy tính để phục vụ việc đăng ký tuyển sinh đầu cấp cho học sinh.




- Nếu có sai sót hoặc cần điều chỉnh lại thông tin, PHHS vui lòng liên hệ UBND Xã/Phường nơi đã khai báo đăng ký kê khai trực tuyến để được hỗ trợ. (Phụ huynh có thể kiểm tra Xã/Phường đã khai báo kê khai trên phiếu).



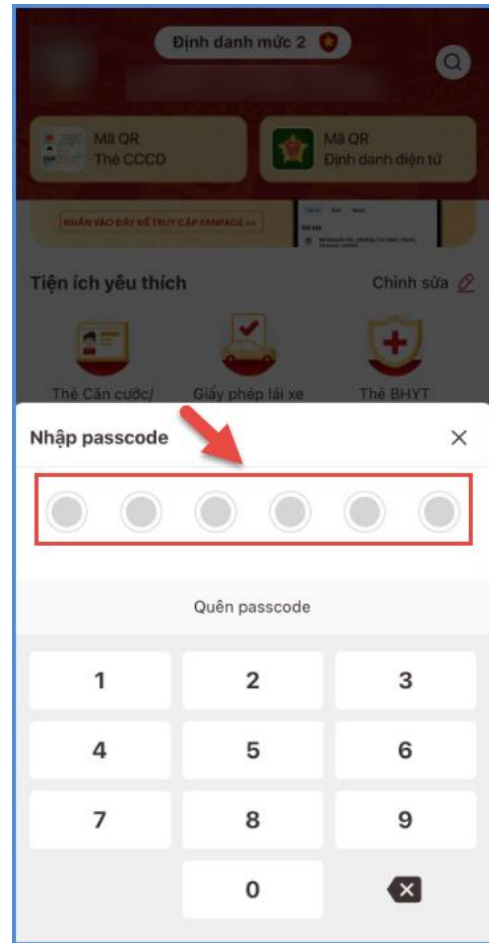
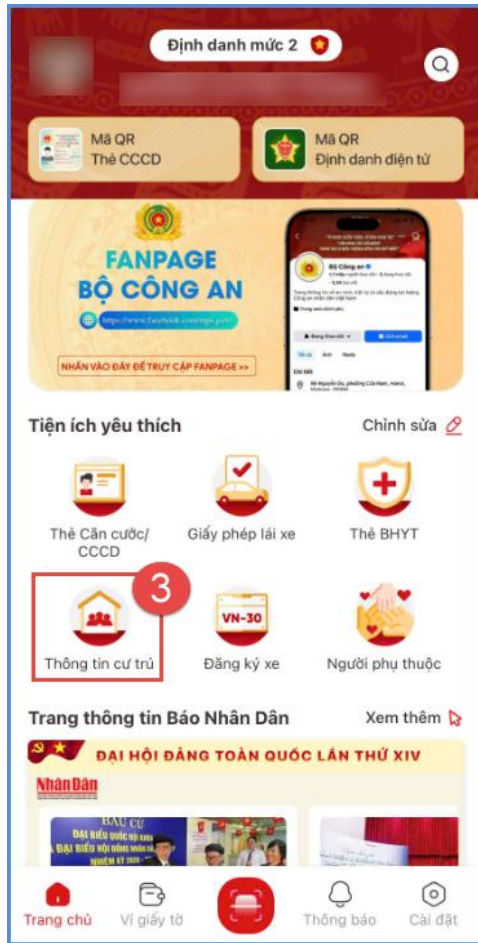
### 3. Hướng dẫn PHHS chụp ảnh thông tin cư trú trên VNeID

Các bước thực hiện:

**Bước 1:** PHHS thực hiện đăng nhập ứng dụng VNeID  trên điện thoại di động.



**Bước 2:** Tại màn hình trang chủ, PHHS chọn tiện ích **Thông tin cư trú** để kiểm tra thông tin cư trú của học sinh trên ứng dụng VNeID.



**Bước 3:** Màn hình hiển thị thông tin **Thông tin cư trú**, PHHS thực hiện chụp lại **Thông tin cư trú** và **Thông tin học sinh** tại mục **Thành viên khác trong hộ gia đình** để làm minh chứng xác nhận.

← **Thông tin cư trú** 

Ngày sinh


Dân tộc Kinh

Tôn giáo Không

Quốc tịch Việt Nam

Quê quán

Trạng thái công dân Còn sống

**Thông tin cư trú** 

Nơi thường trú

**Thông tin nơi ở hiện tại**

Nơi ở hiện tại


Họ và tên chủ hộ

Số định danh cá nhân chủ hộ

Quan hệ với chủ hộ Vợ

**Thành viên khác trong hộ gia đình (3)** >

← **Thành viên khác trong hộ gia đình**

**Nguyễn** 

Số định danh cá nhân

Ngày sinh

Giới tính Nữ

Quan hệ với chủ hộ Con đẻ

Trạng thái công dân Còn sống

**Thông tin học sinh**

Số định danh cá nhân

Ngày sinh

Giới tính Nam

Quan hệ với chủ hộ Chủ hộ

Trạng thái công dân Còn sống

Số định danh cá nhân

**TRÂN TRỌNG CẢM ƠN!**

**Thông tin hỗ trợ: Hotline: 1900.4740**

*(Trong giờ Hành chính từ Thứ 2 đến Thứ 7 hàng tuần)*